

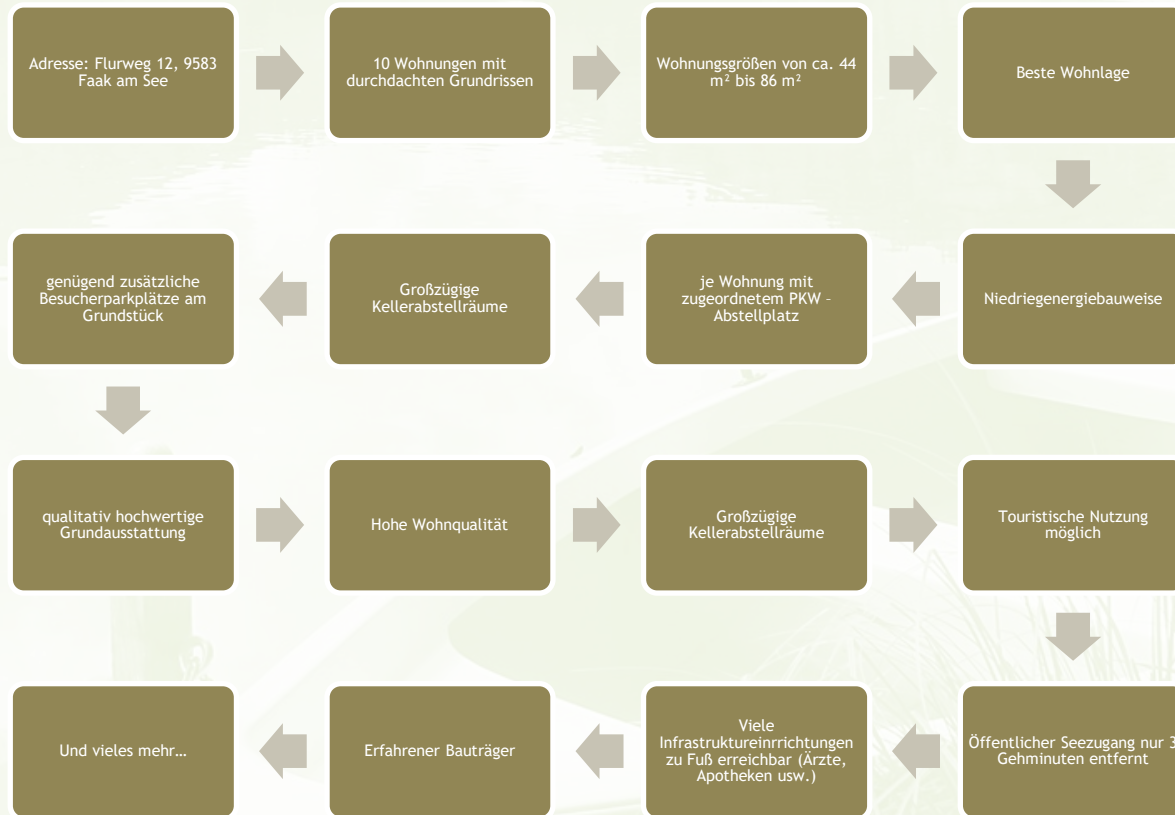


# west shore living Faaker See

Exklusive Traumwohnungen mit  
fantastischem Seeblick

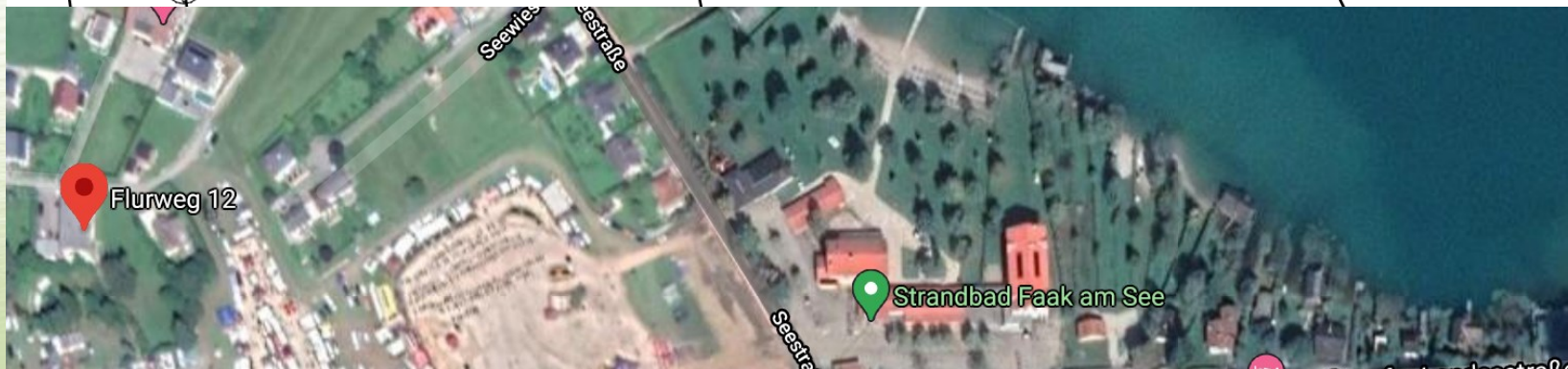
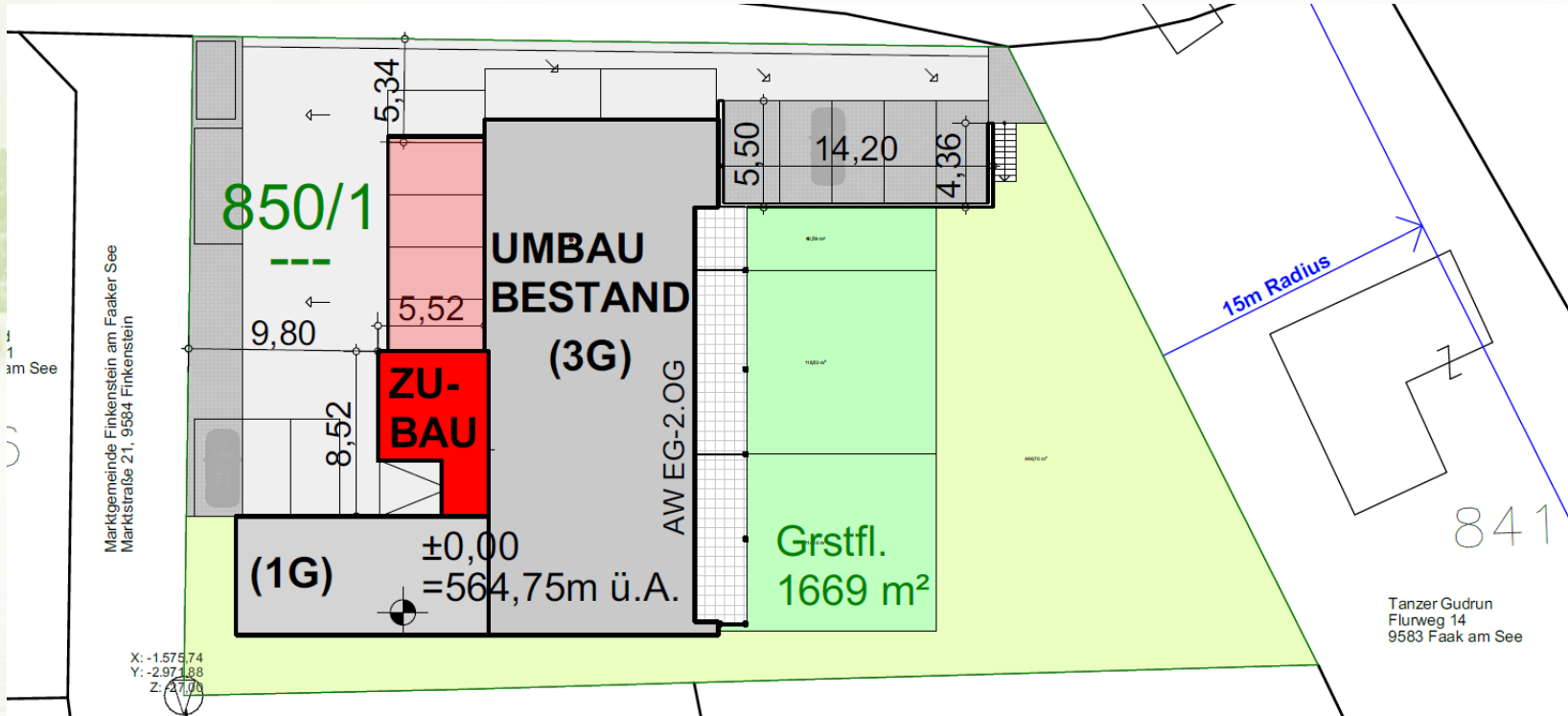


# Eckdaten



# Lageplan

Hier geht's  
zum Grundstück

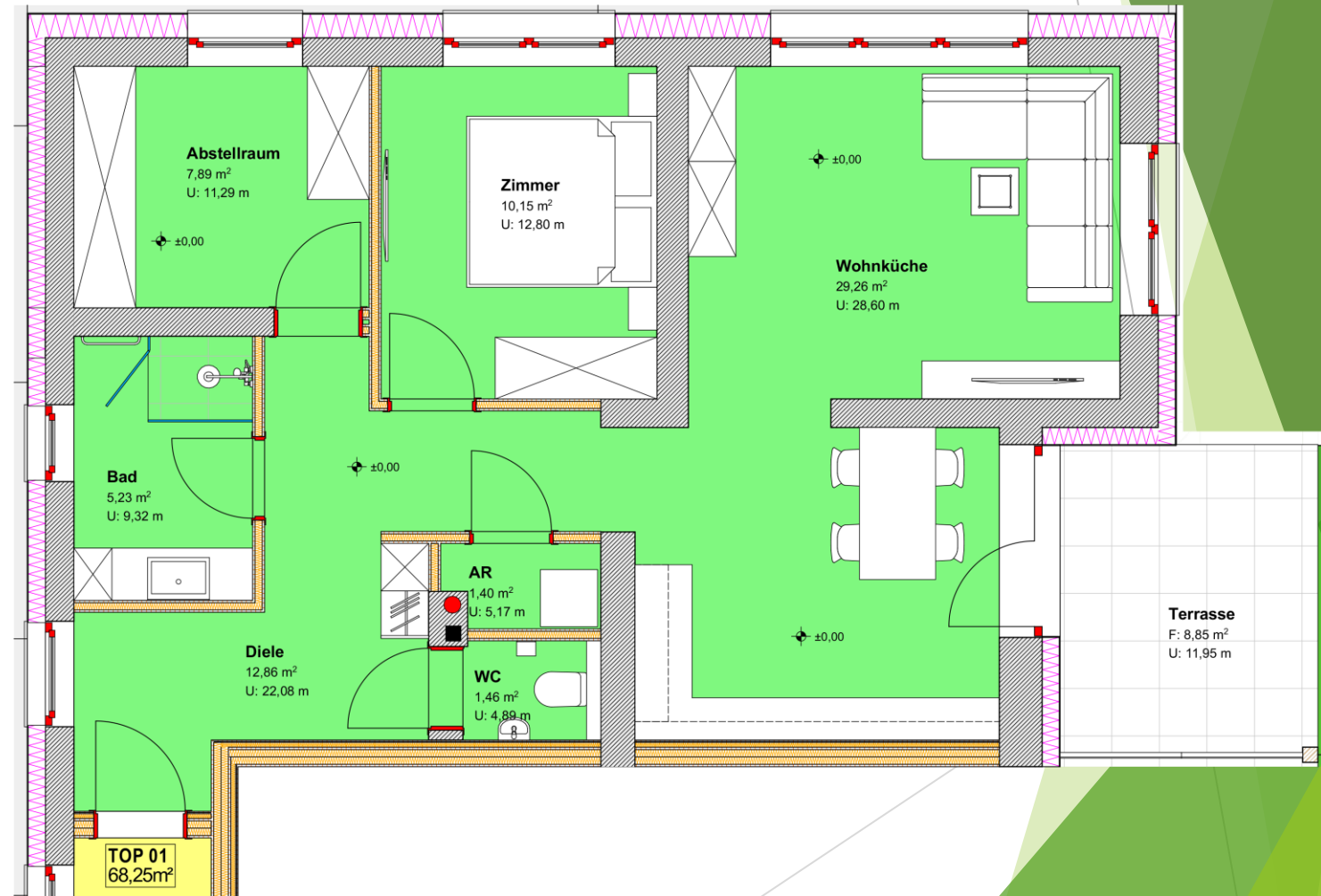






# Erdgeschoss Top 01

68,25 m<sup>2</sup>



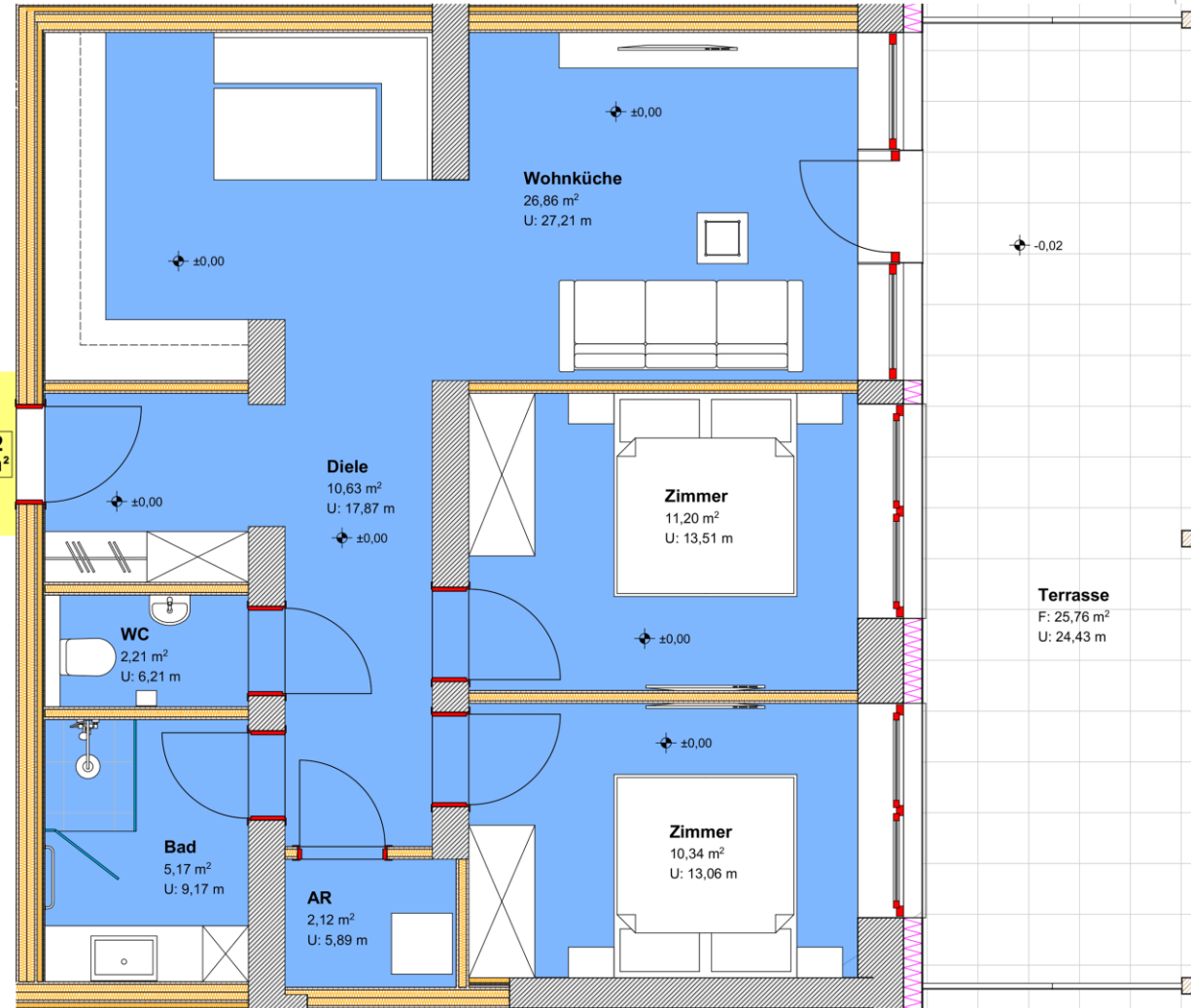


# Erdgeschoss Top 02

68,53 m<sup>2</sup>



TOP 02  
68,53m<sup>2</sup>

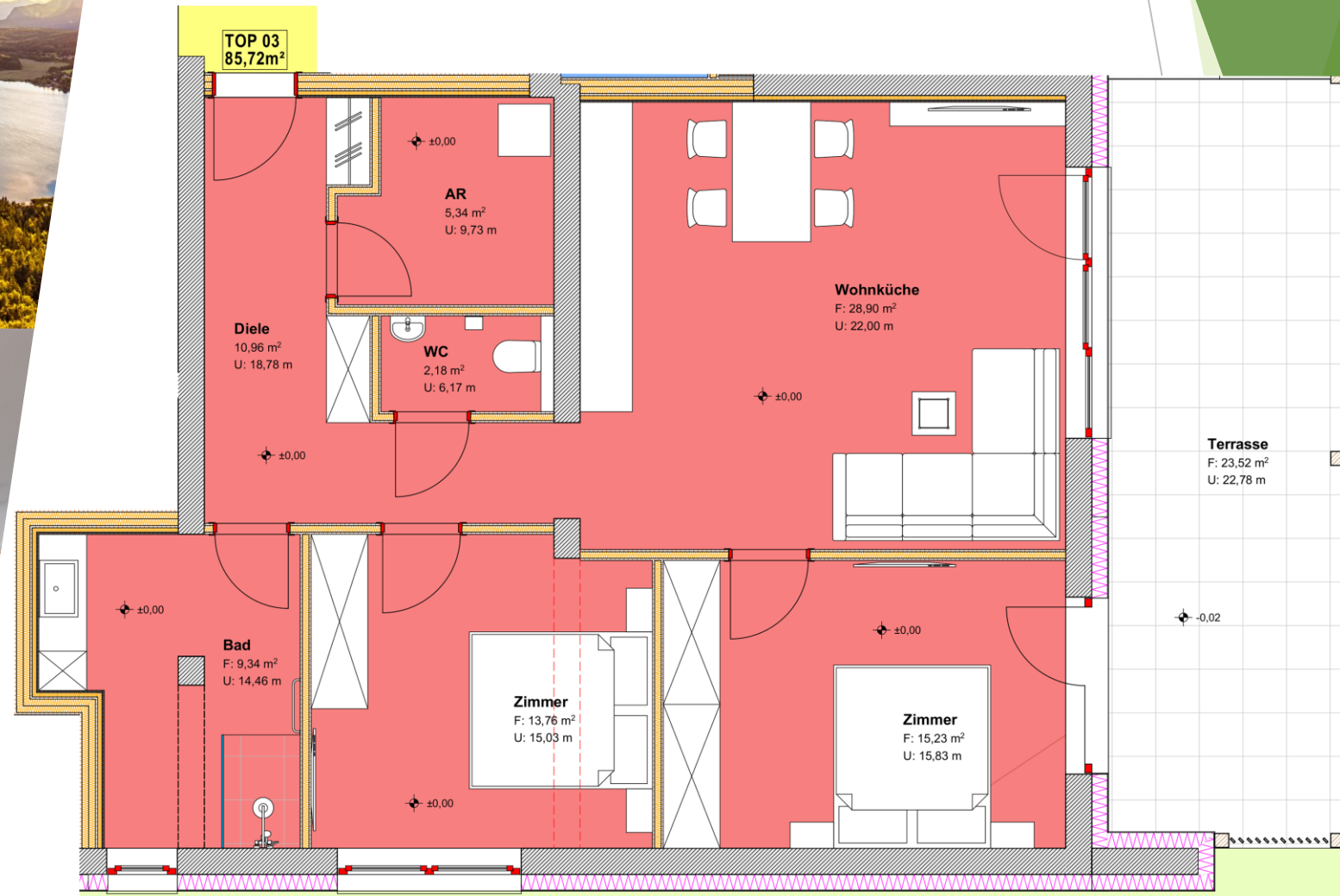






# Erdgeschoss Top 03

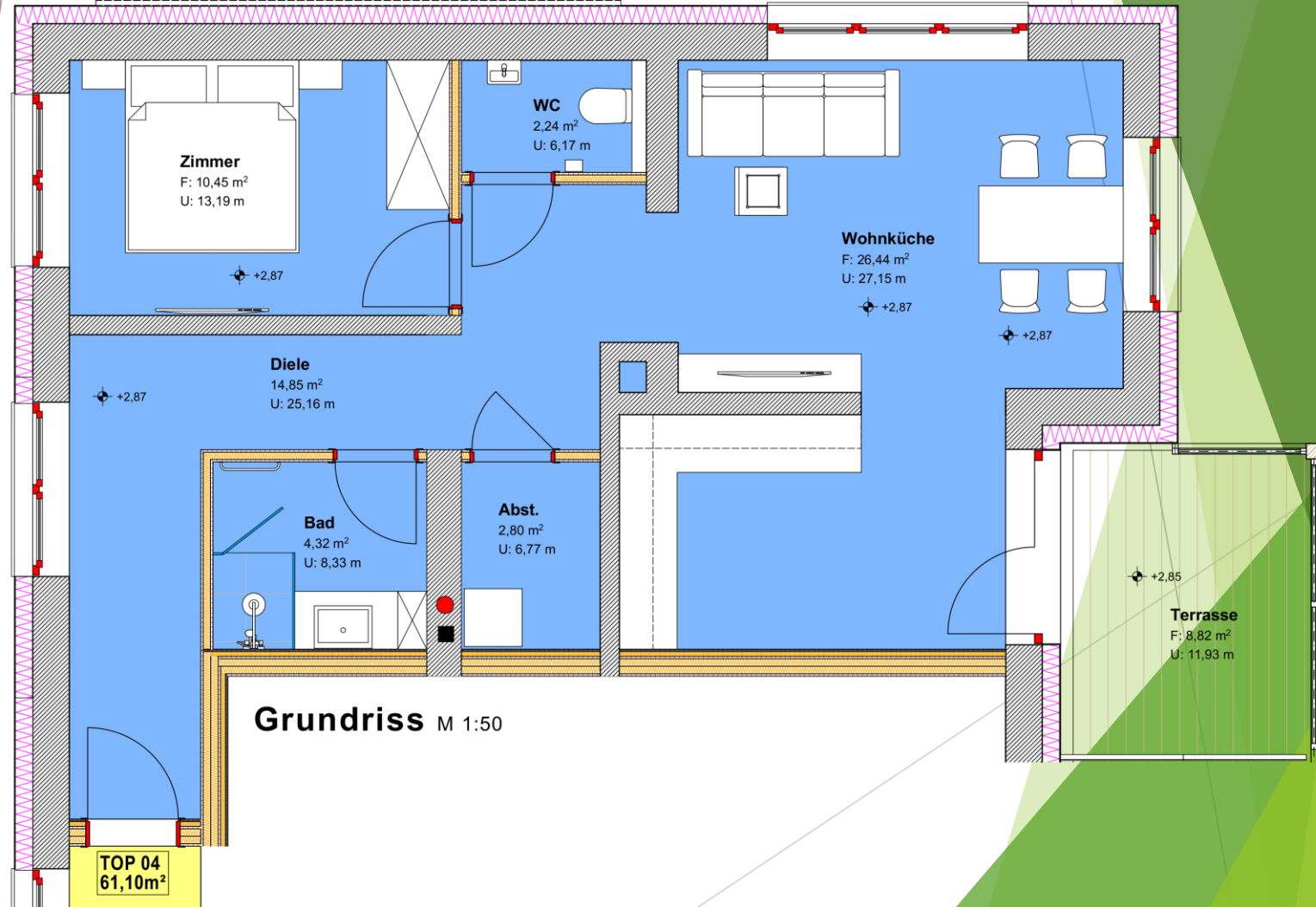
85,72 m<sup>2</sup>





# 1. Obergeschoss Top 04

61,10 m<sup>2</sup>

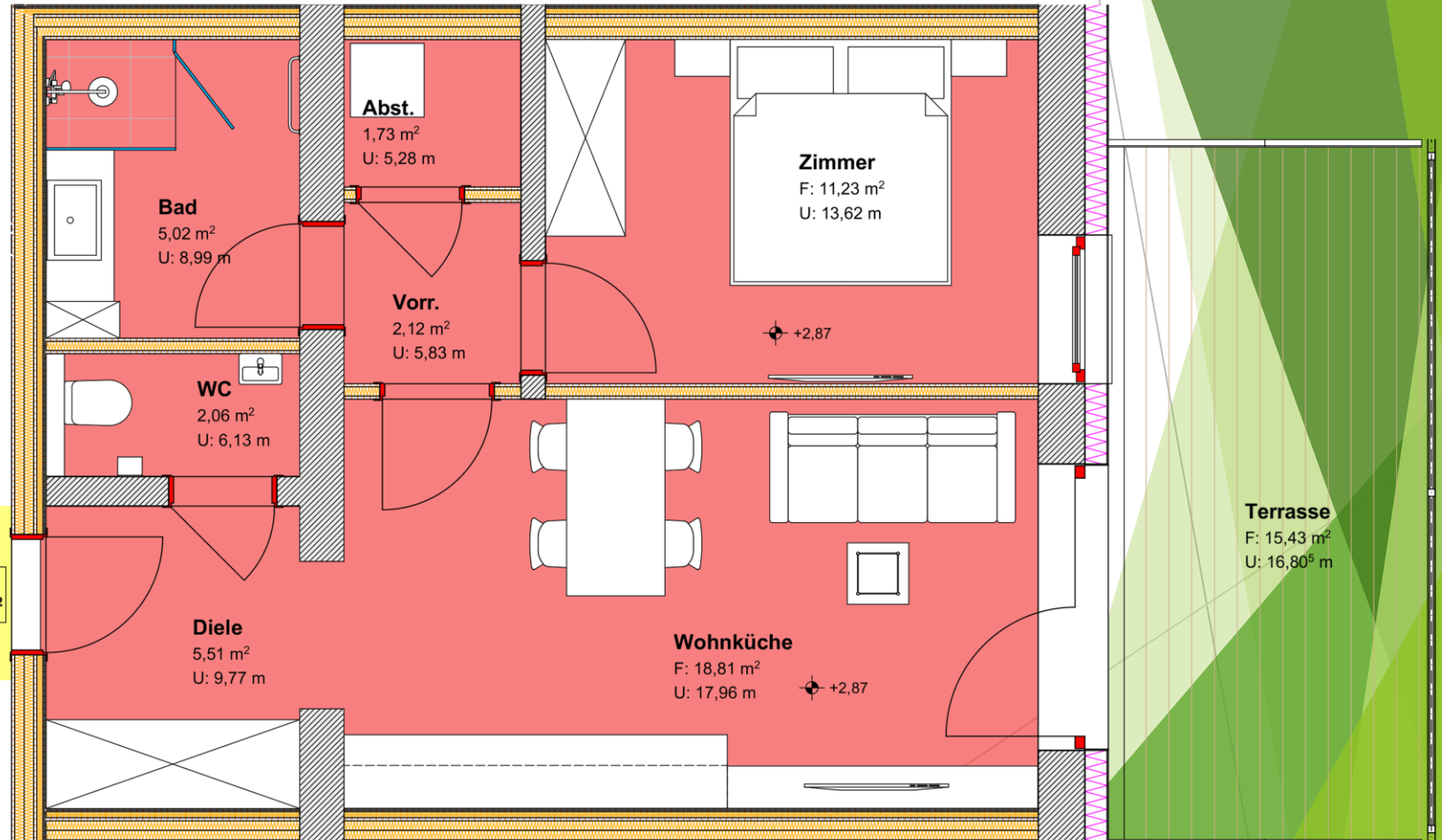






# 1. Obergeschoss Top 05

46,49 m<sup>2</sup>



**TOP 05**  
46,49m<sup>2</sup>



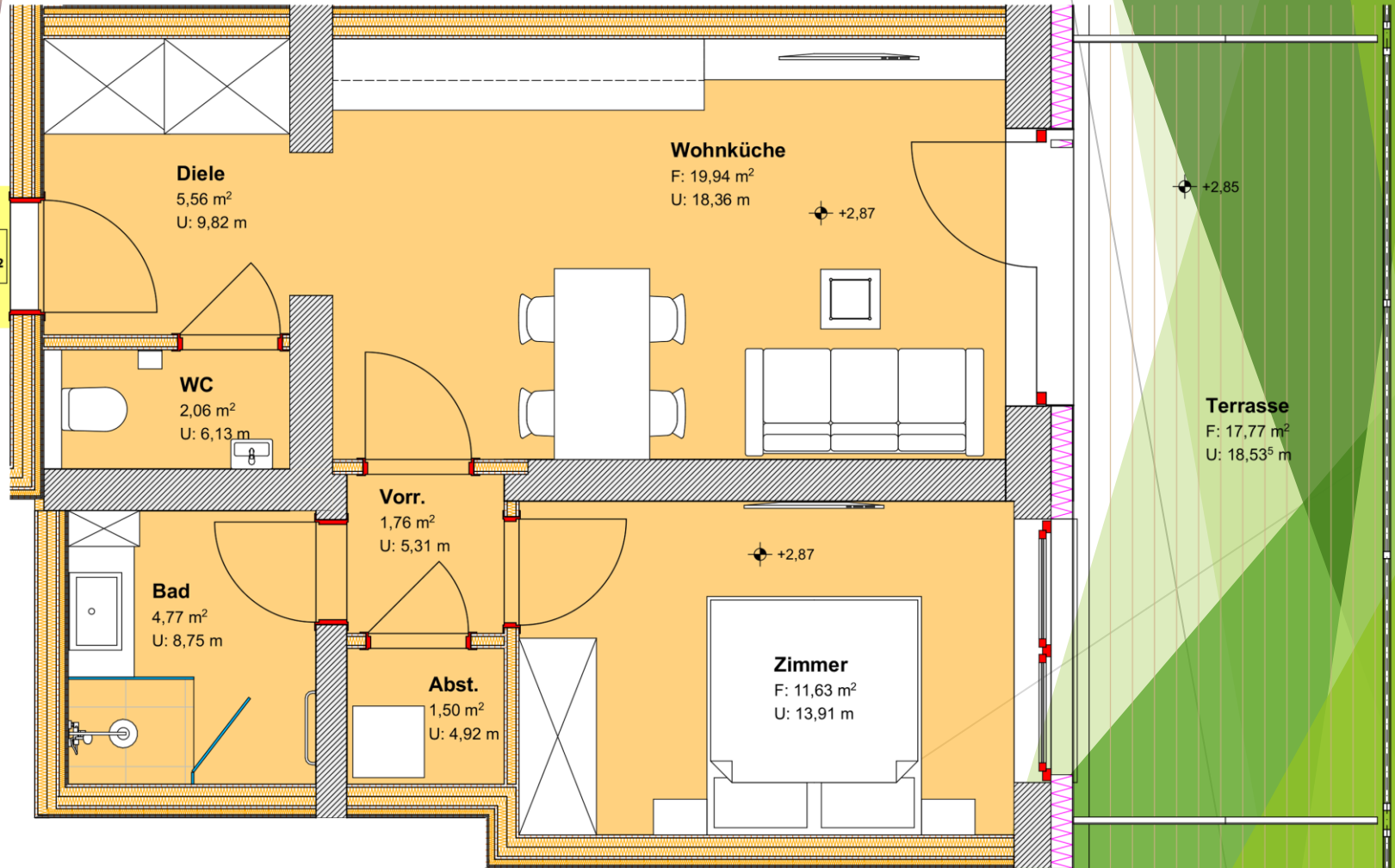




# 1. Obergeschoss Top 06

47,25 m<sup>2</sup>

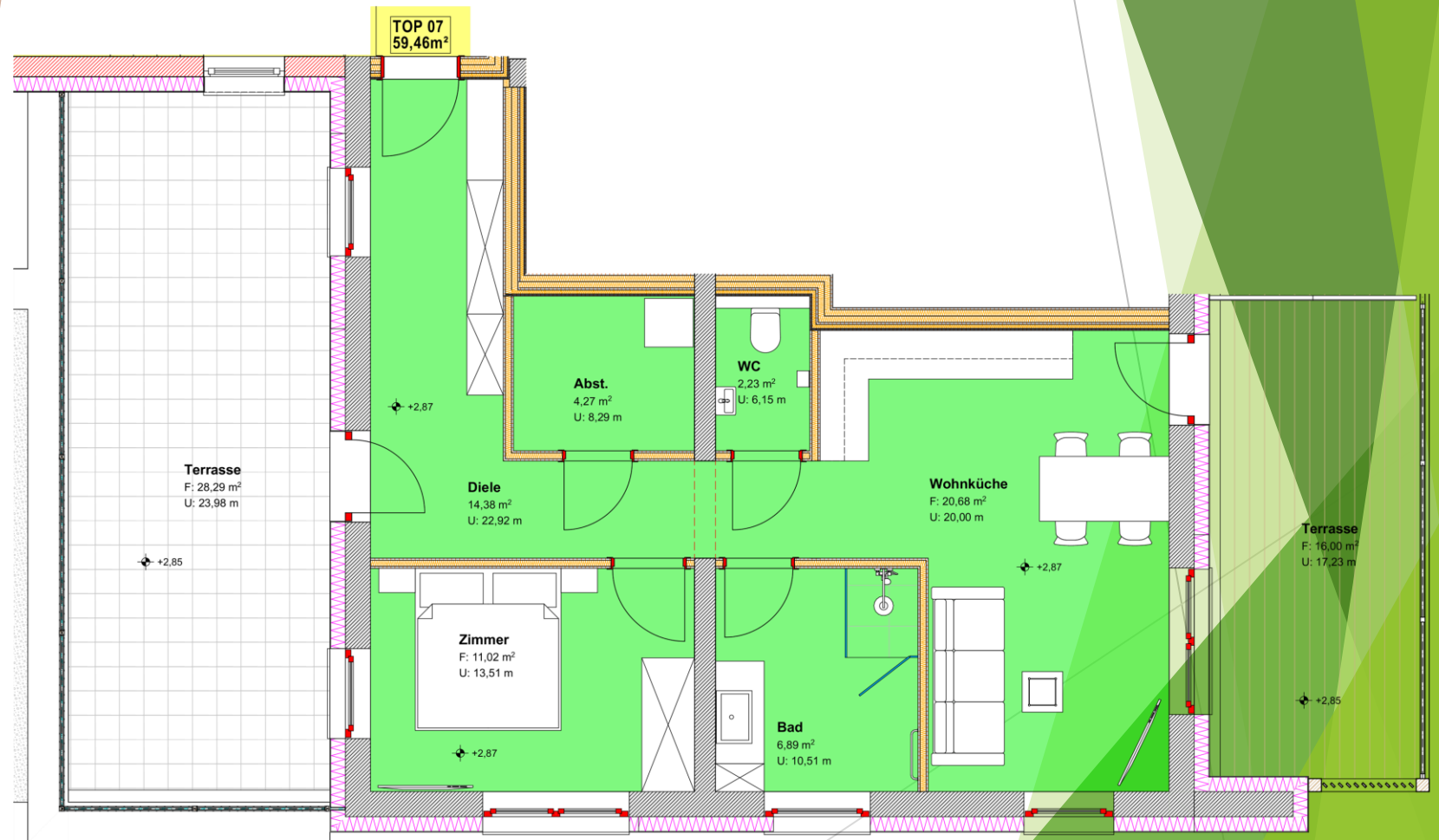
TOP 06  
47,25m<sup>2</sup>





# 1. Obergeschoss Top 07

59,46 m<sup>2</sup>

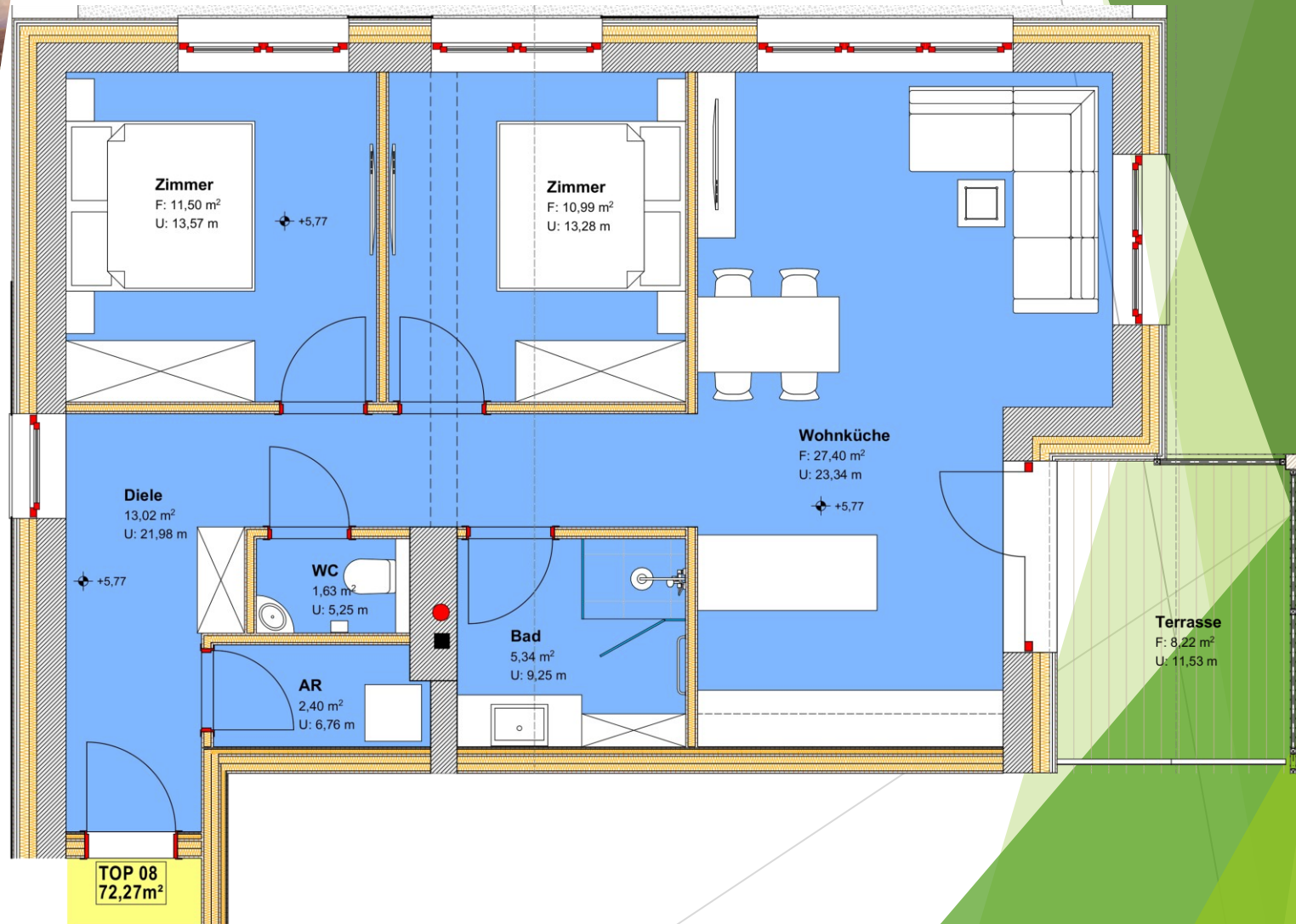






# Dachgeschoss Top 08

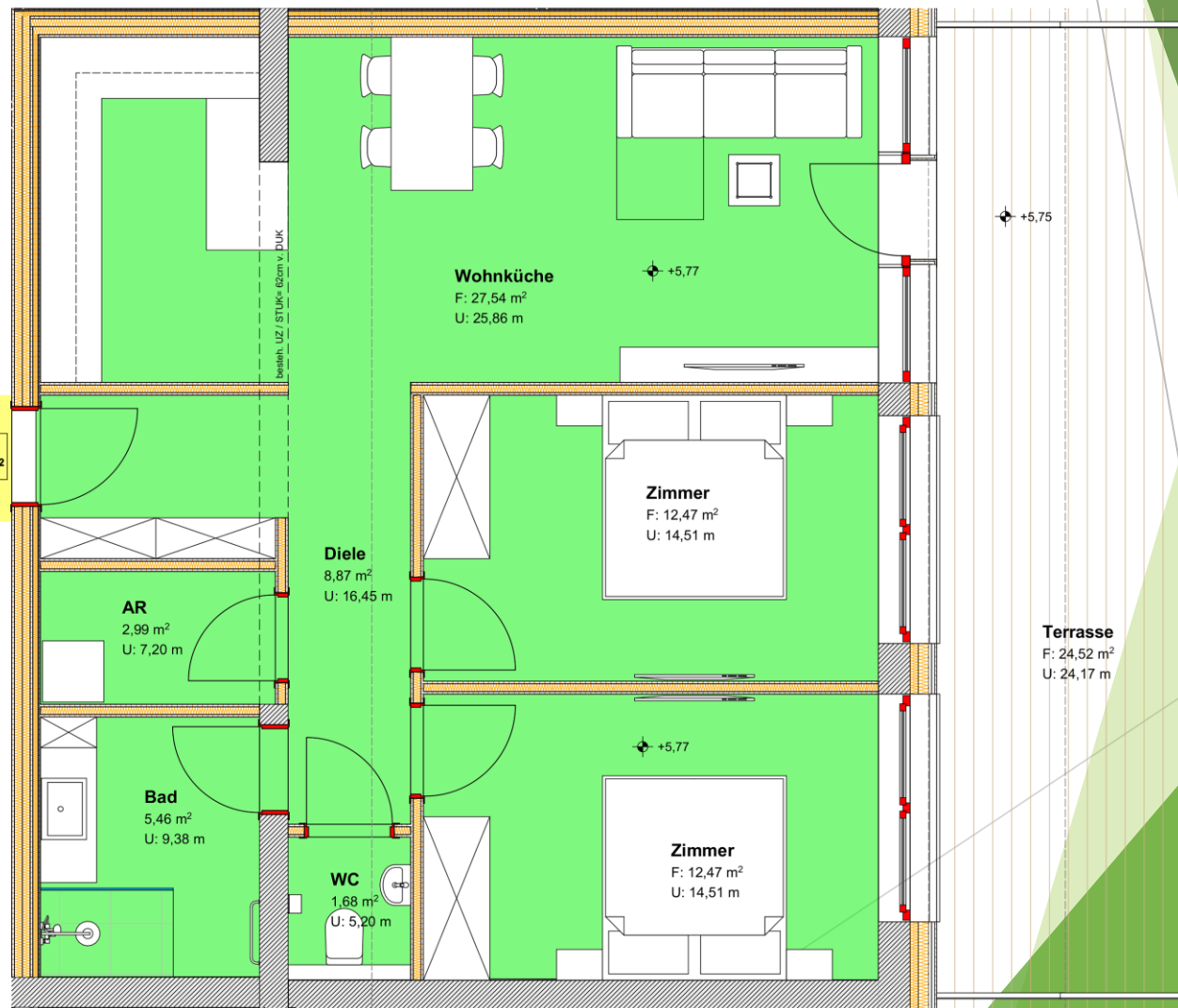
72,27 m<sup>2</sup>





# Dachgeschoss Top 09

71,49 m<sup>2</sup>



TOP 09  
71,49m<sup>2</sup>



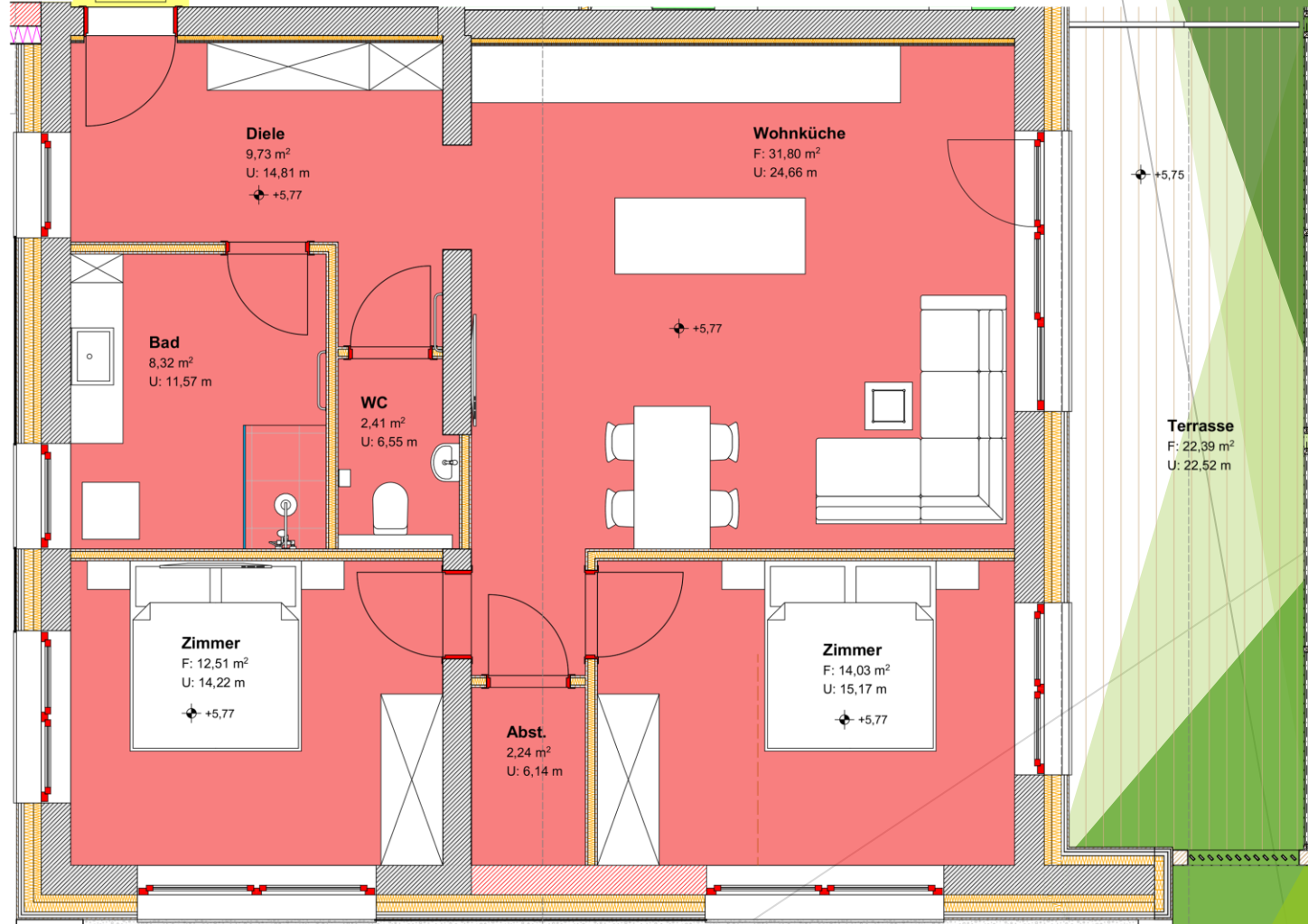




# Dachgeschoss Top 10

81,05 m<sup>2</sup>

TOP 10  
81,05m<sup>2</sup>



# Preisliste Privatkauf

Nr.	Fläche Wohnung	Fläche Abstellr.*	Fläche Terrasse	Fläche Garten	Wohnung inkl. Abstellr. u. Terrasse	Garten	Parkplatz	Gesamt
EG								
Top 01	68,25 m <sup>2</sup>	8,78 m <sup>2</sup>	8,85 m <sup>2</sup>	41,37 m <sup>2</sup>	266 000,00 €	6 900,00 €	6 800,00 €	279 700,00 €
Top 02	68,53 m <sup>2</sup>	8,54 m <sup>2</sup>	25,76 m <sup>2</sup>	92,77 m <sup>2</sup>	270 000,00 €	15 400,00 €	6 800,00 €	292 200,00 €
Top 03	85,72 m <sup>2</sup>	9,58 m <sup>2</sup>	23,52 m <sup>2</sup>	86,28 m <sup>2</sup>	335 000,00 €	14 300,00 €	6 800,00 €	356 100,00 €
1. OG								
Top 04	61,10 m <sup>2</sup>	7,78 m <sup>2</sup>	8,82 m <sup>2</sup>		285 000,00 €		6 800,00 €	291 800,00 €
Top 05	46,49 m <sup>2</sup>	7,78 m <sup>2</sup>	15,43 m <sup>2</sup>		228 000,00 €		6 800,00 €	234 800,00 €
Top 06	47,25 m <sup>2</sup>	7,78 m <sup>2</sup>	17,77 m <sup>2</sup>		229 000,00 €		6 800,00 €	235 800,00 €
Top 07	59,46 m <sup>2</sup>	8,52 m <sup>2</sup>	44,29 m <sup>2</sup>		297 000,00 €		6 800,00 €	303 800,00 €
DG								
Top 08	72,27 m <sup>2</sup>	11,66 m <sup>2</sup>	8,22 m <sup>2</sup>		397 000,00 €		6 800,00 €	403 800,00 €
Top 09	71,49 m <sup>2</sup>	11,66 m <sup>2</sup>	24,52 m <sup>2</sup>		397 000,00 €		6 800,00 €	403 800,00 €
Top 10	81,05 m <sup>2</sup>	15,67 m <sup>2</sup>	22,39 m <sup>2</sup>		453 000,00 €		6 800,00 €	459 800,00 €

\* Abstellräume der Tops 01-07 befinden sich im Keller und der Tops 08-10 im Erdgeschoss



# Preisliste Anleger (Nettopreise)

Nr.	Fläche Wohnung	Fläche Abstellr.*	Fläche Terrasse	Fläche Garten	Wohnung inkl. Abstellr. u. Terrasse	Garten	Parkplatz	Gesamt
EG								
Top 01	68,25 m <sup>2</sup>	8,78 m <sup>2</sup>	8,85 m <sup>2</sup>	41,37 m <sup>2</sup>	239 400,00 €	6 210,00 €	6 120,00 €	251 730,00 €
Top 02	68,53 m <sup>2</sup>	8,54 m <sup>2</sup>	25,76 m <sup>2</sup>	92,77 m <sup>2</sup>	243 000,00 €	13 860,00 €	6 120,00 €	262 980,00 €
Top 03	85,72 m <sup>2</sup>	9,58 m <sup>2</sup>	23,52 m <sup>2</sup>	86,28 m <sup>2</sup>	301 500,00 €	12 870,00 €	6 120,00 €	320 490,00 €
1. OG								
Top 04	61,10 m <sup>2</sup>	7,78 m <sup>2</sup>	8,82 m <sup>2</sup>		256 500,00 €		6 120,00 €	262 620,00 €
Top 05	46,49 m <sup>2</sup>	7,78 m <sup>2</sup>	15,43 m <sup>2</sup>		205 200,00 €		6 120,00 €	211 320,00 €
Top 06	47,25 m <sup>2</sup>	7,78 m <sup>2</sup>	17,77 m <sup>2</sup>		206 100,00 €		6 120,00 €	212 220,00 €
Top 07	59,46 m <sup>2</sup>	8,52 m <sup>2</sup>	44,29 m <sup>2</sup>		267 300,00 €		6 120,00 €	273 420,00 €
DG								
Top 08	72,27 m <sup>2</sup>	11,66 m <sup>2</sup>	8,22 m <sup>2</sup>		357 300,00 €		6 120,00 €	363 420,00 €
Top 09	71,49 m <sup>2</sup>	11,66 m <sup>2</sup>	24,52 m <sup>2</sup>		357 300,00 €		6 120,00 €	363 420,00 €
Top 10	81,05 m <sup>2</sup>	15,67 m <sup>2</sup>	22,39 m <sup>2</sup>		407 700,00 €		6 120,00 €	413 820,00 €

\* Abstellräume der Tops 01-07 befinden sich im Keller und der Tops 08-10 im Erdgeschoss

# Kontakt Daten:

- ▶ P&D Immo GmbH
- ▶ Höhenfeld 109
- ▶ 8967 Haus im Ennstal
- ▶ phone: +43 664 10 44 940
- ▶ e-mail: [m.pretscherer@prebau.at](mailto:m.pretscherer@prebau.at)

